



NOTE TECHNIQUE

Engagement dans la Fabrique des Mobilité

Création d'une communauté « éco-mobilité inclusive »

CONTACTS:

Karim AIT-YOUCHEF
35, rue Villeneuve – 13001 Marseille
karim.ait-youcef@wimoov.org
06 84 28 59 43

Cyprien NOBLE
1, voie Félix Eboué – 94000 Créteil
cyprien.noble@wimoov.org
06 59 61 90 28

L'association Wimoov

Wimoov est un acteur associatif engagé sur la thématique de la mobilité depuis une vingtaine d'année. Son activité représente aujourd'hui à l'échelle nationale :

- Une équipe de 80 professionnels de la mobilité
- 25 plateformes de mobilité implantées dans 9 des 13 grandes Régions de France
- 10 000 personnes en situation de fragilité de mobilité accompagnées
- 250 000 personnes sensibilisées à la sécurité routière et à l'éco-mobilité
- Un budget annuel de 5 millions d'euros

La mobilité inclusive et durable

En tant que notion polysémique, la mobilité revêt une trop large palette de réalités et de secteurs d'activités pour définir le cœur de métier de Wimoov. Si la mobilité peut se définir par ce qui caractérise le mouvement dans le temps et dans l'espace, qu'il s'agisse de mouvements de personnes, d'objets, d'informations etc., le cœur d'activité de Wimoov est aujourd'hui de rendre les mobilités les plus inclusives et les plus durables possibles.

Les notions de mobilité inclusives et de mobilité durable renvoient à deux manières complémentaires d'envisager le lien entre la mobilité et les personnes.

L'approche inclusive consiste à favoriser une mobilité qui soit source d'effets positifs pour les personnes elles-mêmes. A minima, l'approche inclusive consiste à réduire les impacts négatifs de la mobilité des personnes sur leur santé physique, économique et sociale.

L'approche durable consiste à favoriser une mobilité qui soit source d'effets positifs pour l'environnement dans lequel vivent les personnes, qu'il s'agisse de l'environnement physique, économique ou social. À minima, l'approche durable consiste à réduire les externalités négatives de la mobilité des personnes (pollutions, mise en danger d'autrui, nuisances sonores etc.).

Agir pour une mobilité inclusive et durable consiste donc à permettre des mobilités qui soient à la fois positives pour les personnes elles-mêmes et pour leur environnement.



Le positionnement professionnel de Wimoov

Le cadre d'intervention de Wimoov est le développement territorial. Quelle que soit l'échelle géographique retenue, qu'elle soit locale, régionale, nationale ou internationale, l'association Wimoov se donne pour mission de favoriser une mobilité inclusive et durable.

À l'échelle nationale voire internationale, Wimoov se positionne comme un acteur incontournable issu de la société civile.

À l'échelle des bassins de vie (échelle locale voire régionale), Wimoov se positionne dans un rôle d'interface entre les publics et les acteurs professionnels des territoires (collectivités, entreprises etc.), par l'intermédiaire des Plateformes Mobilité Wimoov.

Wimoov combine deux grandes approches :

- Faire émerger une offre inclusive et durable de solutions de mobilité sur les territoires
- Favoriser des pratiques inclusives et durables en matière de mobilité et impulser le changement de comportement

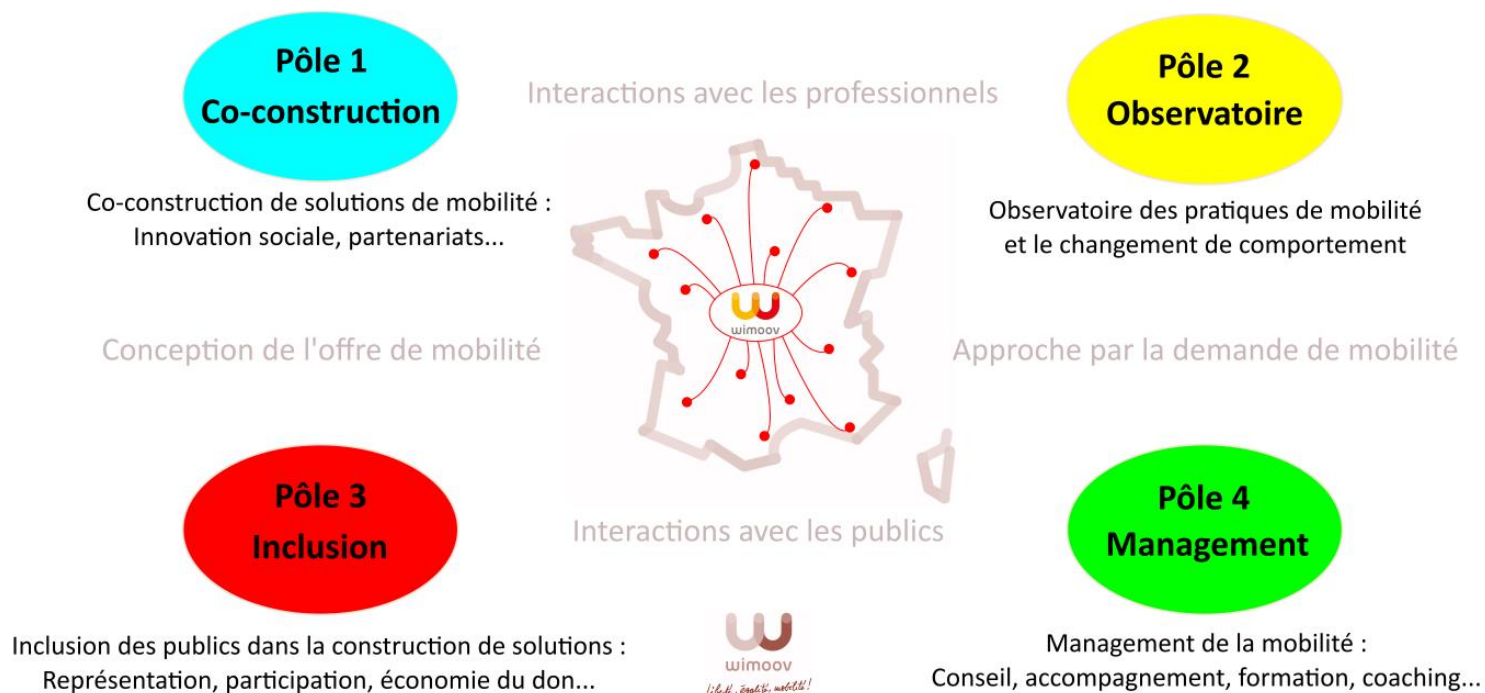
Agissant à la fois sur l'offre et la demande de mobilité, l'activité de Wimoov tourne autour de quatre grands pôles :

Pôle 1 : Co-construction de solutions de mobilité

Pôle 2 : Observatoire des pratiques de mobilité et du changement de comportement

Pôle 3 : Inclusion des populations dans la construction de l'offre de mobilité

Pôle 4 : Management de la mobilité (Conseil en Mobilité...)



La communauté « éco-mobilité inclusive »

Soucieuse de partager ses retours d'expérience et de continuer de développer des projets innovants, l'association Wimoov est honorée d'intégrer la Fabrique des Mobilités. Faire que les mobilités du futurs soient les plus inclusives et durables est un beau challenge qu'elle s'engage à relever en apportant toute son expertise sur les pratiques et comportements de mobilité des publics les plus précaires et vulnérables en matière de mobilité.

L'association Wimoov souhaite aujourd'hui participer à la capitalisation de connaissances, de compétences et de moyens en animant une communauté sur la thématique « éco-mobilité inclusive » au sein de la Fabrique des Mobilités. En réunissant la plus grande diversité d'acteurs possible, l'objectif de la communauté « éco-mobilité inclusive » est de faire émerger des projets innovants autour des quatre grands pôles d'activité de Wimoov afin de proposer de faire émerger sur l'ensemble des territoires une offre de solutions de qualité et au plus près des besoins des populations, tout en améliorant les pratiques et comportements de mobilité des populations.

CONTACTS

Karim AIT-YOUCEF, Directeur général adjoint

Tél. : 06 84 28 59 43

Mail : karim.ait-youcef@wimoov.org

Cyprien NOBLE Chargé de mission

Tél. : 06 59 61 90 28

Mail : cyprien.noble@wimoov.org